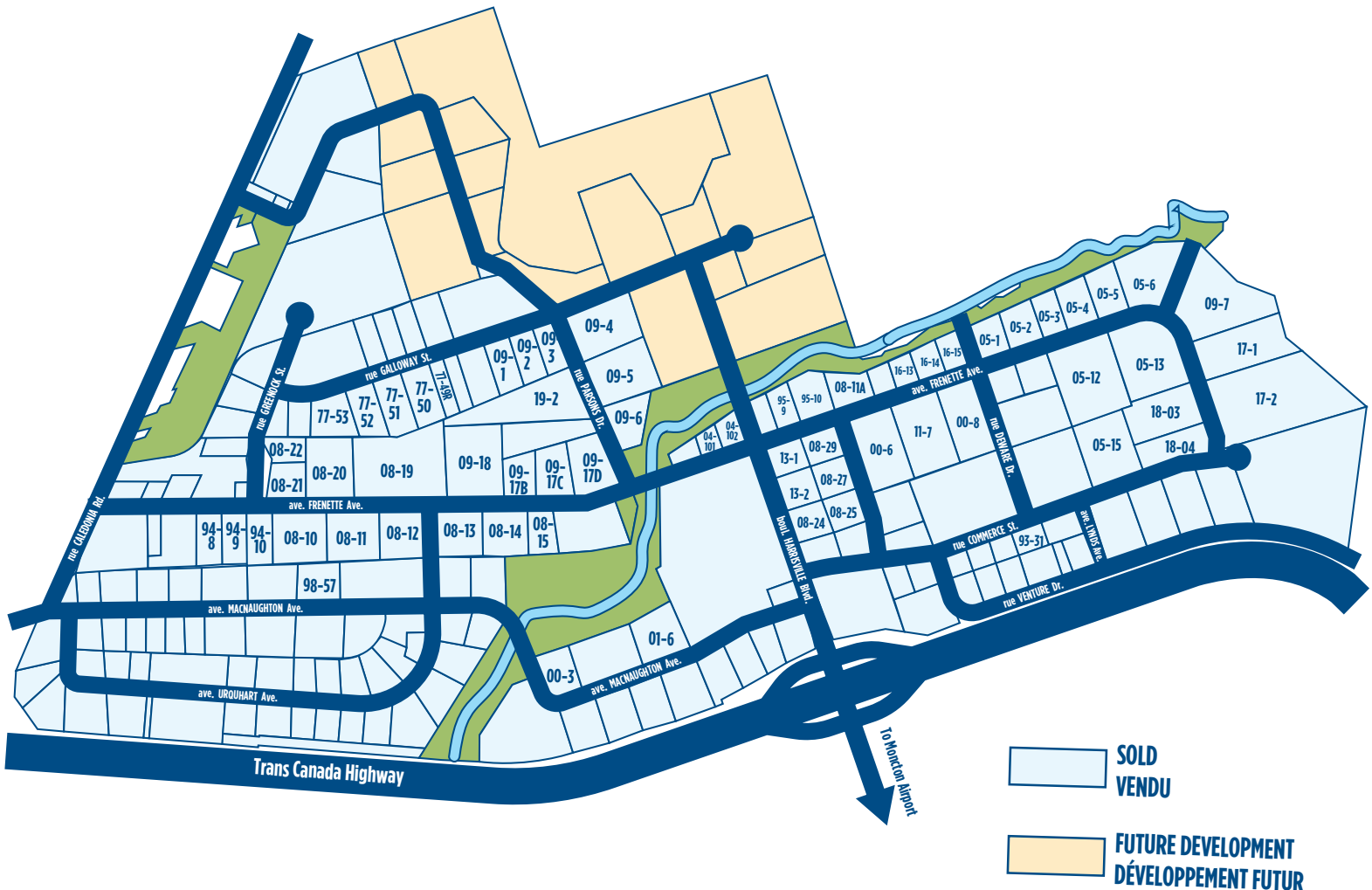


Moncton
Industrial
Development



Développement
industriel de
Moncton

Caledonia Industrial Estates Parc Industriel de Caledonia



DÉVELOPPEMENT INDUSTRIEL DE **MONCTON** INDUSTRIAL DEVELOPMENT

Showcasing Transportation
and Logistics in
Caledonia Industrial Estates



*Mettant en valeur l'industrie du transport
et de la logistique dans le
Parc Industriel Caledonia*



Moncton Industrial
Development
Développement
Industriel de Moncton

*Celebrating 60 years of success
Célébrer 60 ans de succès*

COLLIERS INTERNATIONAL NEW BRUNSWICK

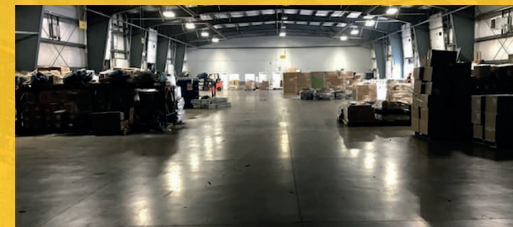
At Colliers International New Brunswick, we don't merely see a warehouse. We see a logistics ecosystem, where everything must run with coordination and precision.

And from commercial offices and hotels, to land and industrial, we take a wide-angle approach to how your real estate impacts your business needs, helping you see the big picture and plan accordingly.

And as the tempo of business increases, Colliers will be there – accelerating success.

Strategically located adjacent to the Trans-Canada Highway and within close proximity to the Greater Moncton Roméo LeBlanc International Airport, the Caledonia Industrial Park region is a prime location. **Visit us at colliers.com/newbrunswick to learn all about these opportunities in the area.**

160 FRENETTE AVENUE, MONCTON NB
12,000 SF | SUB-LEASE



80 HARRISVILLE BOULEVARD | MONCTON NB
UNITS B, D & E | 700 - 5,000 SF | LEASE



225 COMMERCE STREET | MONCTON NB
UNITS 7, 16 & 17 | 2,277 SF | LEASE



Colliers
INTERNATIONAL

COLLIERS INTERNATIONAL NEW BRUNSWICK
VICTORIA PLACE | 29 VICTORIA STREET, SUITE 101 | MONCTON NB E1C 9J6
506 870 8888 | [COLLIERS.COM/NEWBRUNSWICK](https://colliers.com/newbrunswick)

INDEX

- P. 4 MONCTON INDUSTRIAL DEVELOPMENT
- P. 5 DÉVELOPPEMENT INDUSTRIEL DE MONCTON
- P. 8-9 CALEDONIA INDUSTRIAL ESTATES
- P. 10 ATLANTIC PROVINCES TRUCKING ASSOCIATION
- P. 11 L'INDUSTRIE DU CAMIONNAGE AU CANADA ATLANTIQUE
- P. 12-13 MIDLAND
- P. 14-15 PETERBILT ATLANTIC
- P. 16-17 KELTIC TRANSPORTATION INC.
- P. 18-19 TRAILER WIZARDS
- P. 20-21 KELCOLD
- P. 23 SLEEP COUNTRY



11

18

20





Les parcs de DIM contribuent grandement à l'économie locale et l'approche soutenue de l'organisme en matière de développement a aidé la ville à croître de façon constante sans connaître les hauts et les bas que d'autres collectivités ont vécus ces dernières années.

An aerial view of Caledonia Industrial Estates, 385 hectares of serviced, industrial land linked to the transportation industry and managed by Moncton Industrial Development. PHOTO: CONTRIBUTED

Une vue aérienne du parc industriel de Caledonia, 385 hectares de terrains industriels viabilisés oeuvrant dans l'industrie du transport et gérés par Développement industriel Moncton. PHOTO: GRACIEUSETÉ

'Our geographic location... is a natural advantage'

MONCTON INDUSTRIAL DEVELOPMENT MARKING 60 YEARS IN 2019

As Moncton Industrial Development prepares to celebrate its 60th anniversary of promoting industrial development in the city, general manager Pierre Dupuis says there are a number of factors that see MID now managing three thriving industrial parks and preparing to develop a fourth. "Our geographic location as the centre of the Maritime provinces

is a natural advantage for us, but our low operational costs and focus on technological development are also factors in our success," he said.

Dupuis cites the bi-annual Competitive Alternatives study of KPMG which has consistently ranked Moncton in the top of Canadian cities in which to do business.

"That is a big factor in our ability to attract national and international businesses looking to expand or relocate," he suggests.

MID was established in 1959 as a joint partnership with the City of Moncton and the organization now known as the Greater Moncton

« Notre situation géographique [...] nous donne un avantage naturel. »

DÉVELOPPEMENT INDUSTRIEL DE MONCTON AURA 60 ANS EN 2019

Alors que Développement industriel de Moncton (DIM) s'apprête à célébrer son 60e anniversaire en tant qu'organisme de promotion du développement industriel dans la ville, le directeur général Pierre Dupuis affirme que plusieurs facteurs font en sorte que DIM gère maintenant trois parcs industriels florissants et se prépare à en créer un quatrième.

« Notre situation géographique – carrefour des provinces Maritimes – nous donne un avantage naturel, mais nos faibles

coûts d'exploitation et notre concentration sur le développement technologique sont également des facteurs qui contribuent à notre succès », a-t-il ajouté.

M. Dupuis cite l'étude Choix concurrentiels de KPMG, produite aux deux ans, qui a toujours classé Moncton parmi les meilleures villes canadiennes où faire des affaires.

« Cette reconnaissance est un facteur important dans notre capacité d'attirer des entreprises nationales et internationales qui cherchent à prendre de l'expansion ou à s'installer ailleurs », suggère-t-il.

L'organisme DIM a été créé en 1959, dans le cadre d'un partenariat conjoint avec la Ville de Moncton et la Chambre de commerce du Grand Moncton (qui s'appelait alors Moncton Board of Trade). DIM

Chamber of Commerce (it was then the Moncton Board of Trade). MID is a non-profit corporation.

Born from the need to meet the demand of local businesses requiring serviced lands to grow, MID continues to expand its reaches by offering lots to meet all real estate needs. The organization receives its operating funding through a grant from the City of Moncton.

Today MID owns and operates three industrial parks within the city limits – the Moncton Industrial Park, Moncton Industrial Park West (MIP West) and Caledonia Industrial Estates. They are preparing to add a fourth park to their roster with a focus on small businesses, Moncton East Business Park.

Dupuis said the MID's parks are a major contributor to the local economy and the organization's sustained approach to development has helped the city grow consistently without the highs and lows other communities have experienced in recent years.

Between 2013 and 2018, the Moncton Industrial Park and the Caledonia Industrial Estates added \$23 million to the City of Moncton's tax base per year.

"That represents \$2.8 million in new property taxes to the city alone, not counting the added property tax revenues paid to the province over the last five years," Dupuis says.

The assessed tax base of all the parks combined went from \$431 million in 2013 to slightly over \$546 million in 2018, a net growth of \$115 million or an average annual increase of 26.7 percent.

"Our progress reflects directly on the community and this gives us something to celebrate on our 60th birthday," added the general manager.

Moncton Industrial Development's parks are a major contributor to the local economy and the organization's sustained approach to development has helped the city grow consistently without the highs and lows other communities have experienced in recent years.

Dupuis said he is keen to see the development of the Moncton East Business Park that will be coming on line in 2019. He sees a need for additional serviced land with good highway connections to meet the growing needs of companies who want to come here and current companies here who want to expand in the future.

The offices of Moncton Industrial Development are located in Moncton City Hall, 655 Main St. The office phone number is 506-857-0700.

est un organisme à but non lucratif.

Né du besoin de répondre à la demande d'entreprises locales à la recherche de terrains viabilisés pour croître, DIM continue d'étendre ses activités en offrant des lots pour satisfaire à tous les besoins immobiliers. L'organisme reçoit son fonds de fonctionnement grâce à une subvention de la Ville de Moncton.

Aujourd'hui, l'organisme DIM possède et exploite trois parcs industriels dans les limites de la ville – le Parc industriel de Moncton, le Parc industriel de Moncton-Ouest et le Parc industriel Caledonia. Il se prépare à ajouter un quatrième parc à sa liste, soit le Parc commercial de Moncton-Est, qui mettra l'accent sur les petites entreprises.

Selon M. Dupuis, les parcs de DIM contribuent grandement à l'économie locale et l'approche soutenue de l'organisme en matière de développement a aidé la ville à croître de façon constante sans connaître les hauts et les bas que d'autres collectivités ont vécus ces dernières années.

Entre 2013 et 2018, le Parc industriel de Moncton et le Parc industriel Caledonia ont ajouté 23 millions de dollars par année à l'assiette fiscale de la Ville de Moncton.

« Cela représente 2,8 millions de dollars en nouvelles taxes foncières pour la ville seulement, sans compter les recettes en taxes foncières supplémentaires versées à la province au cours des cinq dernières années », ajoute M. Dupuis.

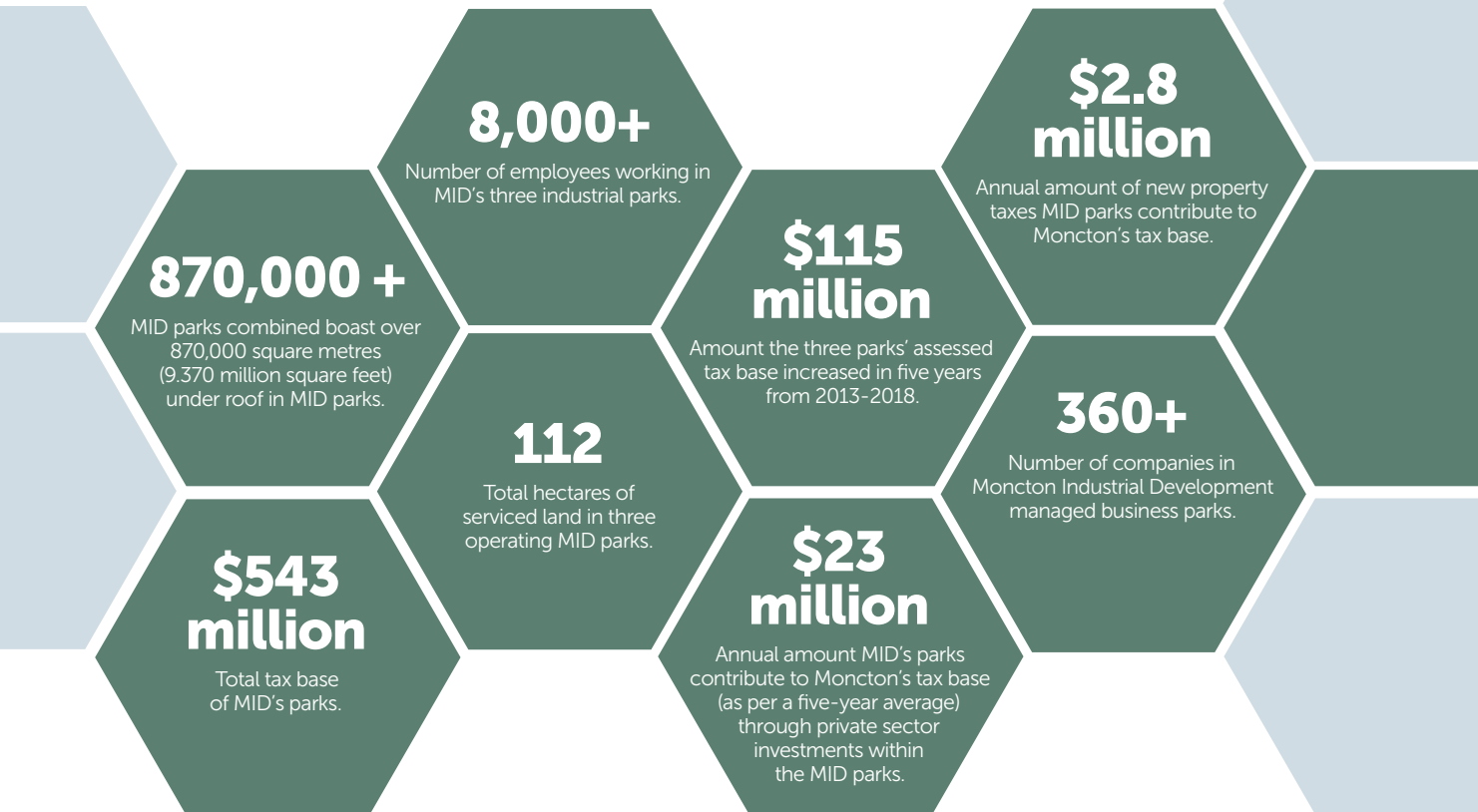
La valeur imposable de l'ensemble des parcs est passée de 431 millions de dollars en 2013 à un peu plus de 546 millions de dollars en 2018, soit une croissance nette de 115 millions de dollars ou une augmentation annuelle moyenne de 26,7 %.

« Nos progrès se répercutent directement sur la communauté, ce qui nous donne de quoi à célébrer en notre 60e anniversaire », a ajouté le directeur général.

M. Dupuis explique qu'il a bien hâte de voir monter le Parc d'affaires de Moncton-Est qui entrera en service en 2019. Il voit un besoin en terrains viabilisés supplémentaires assortis de bonnes connexions routières pour répondre aux besoins croissants des entreprises qui veulent venir ici et des entreprises existantes qui veulent prendre de l'expansion dans l'avenir.

Les bureaux de Développement industriel Moncton sont situés à l'hôtel de ville de Moncton, au 655, rue Main. Le numéro de téléphone du bureau est le 506-857-0700.

BY THE NUMBERS



LES CHIFFRES PARLENT



Caledonia Industrial Estates provides competitive advantage



More than 160 companies are operating within Moncton's Caledonia Industrial Estates, employing approximately 3,600 people. PHOTO: CONTRIBUTED

Plus de 160 entreprises, qui emploient environ 3 600 personnes, exercent leurs activités dans le parc industriel Caledonia, à Moncton. PHOTO: GRACIEUSETÉ

PARK IS A CRUCIAL BUSINESS CLUSTER IN REGION'S TRANSPORTATION TEMPLATE

In the crisp air that signals night's darkness stealing away and morning's lightness dawning, the wide, paved roads of Caledonia Industrial Estates in Moncton are already alive with huge trucks snaking their way to the nearby highways and coffee-shielding workers moving into position for the day's work.

Every city has its centre of energy and Moncton's vibrant industrial parks pulse with it.

In Caledonia's case, that energy is constantly on the move with a huge cluster of businesses finding homes within its 385 hectares (960 acres) of serviced, industrial land linked to the transportation industry.

Pierre Dupuis, general manager of Moncton Industrial Development which manages Caledonia Industrial Estates, says it is not a coincidence that so many trucking, distribution, logistics and truck service and sales businesses have set up shop there.

"It makes a lot of sense," he explained. "Not only is Moncton the geographic centre of the Maritime provinces, but within the city, Caledonia Industrial Estates is in a prime position geographically with its direct interchange connection to the Trans-Canada Highway to service these industries."

Dupuis said the park is an important business cluster for transportation related companies with about 54 per cent of the occupants falling into that sector. Additionally, the park is also home to manufacturers, wholesalers, retail storefronts and many other types of operations.

A business cluster, which is a geographical location where enough resources and skills amass to reach a critical threshold in one sector, gives those businesses who are part of it a competitive advantage over other places.

Clusters have been found to increase the productivity of the companies within that cluster, to drive innovation in that industry, and to stimulate new business in that field.

Dupuis said that has worked well for Caledonia Industrial Estates which was conceptualized in the late 1960s and early 1970s and

“Not only is Moncton the geographic centre of the Maritime provinces, but within the city, Caledonia Industrial Estates is in a prime position geographically with its direct interchange connection to the Trans-Canada Highway to service these industries.”

*Pierre Dupuis, GM
Moncton Industrial Development*

underwent a major expansion during the mid-1990s, followed by two additional expansions in 2005 and 2008.

Many well-known businesses now operate in the park including Kent Distribution Centre, Kelcold Refrigerated Warehouses, Shoppers Drug Mart, Kraft Canada, Loblaw Atlantic, Molson and McKesson Canada, just to name a few.

Prices for land have been creeping upwards with the current range falling between \$123,555 per hectare (\$50,000 per acre) to \$136,530 per hectare (\$90,000 per acre). As the costs of servicing and maintenance increase, Dupuis said MID has held the line in order to keep industrial/commercial land costs well below regional and national market rates.

Currently there are more than 160 companies within the Caledonia Industrial Estates that employ approximately 3,600 people.

Caledonia Industrial Estates : un avantage concurrentiel

LE PARC EST UN PÔLE D'AFFAIRES CRUCIAL DANS LE MODÈLE DE TRANSPORT DE LA RÉGION

Dans l'air vif de la nuit qui s'estompe peu à peu pour faire place au petit matin, les larges avenues pavées du parc industriel Caledonia Industrial Estates à Moncton sont déjà bien animées avec d'énormes camions qui se dirigent vers les autoroutes à proximité et des travailleurs armés de leur café matinal qui se préparent à leur journée de travail.

Chaque ville a son centre d'énergie, et les parcs industriels dynamiques de Moncton vibrent au rythme de la ville.

Dans le cas du parc industriel Caledonia, cette énergie est en constante évolution, avec toute une grappe d'entreprises œuvrant dans l'industrie du transport qui sont hébergées sur une surface de 385 hectares (960 acres) de terrains industriels viabilisés et œuvrant dans l'industrie du transport.

Pierre Dupuis, directeur général du Développement industriel de Moncton, qui gère le parc industriel de Caledonia, affirme que ce n'est pas un hasard si tant d'entreprises de camionnage, de distribution, de logistique et de service et de vente de camions y sont installées.

« Cela tombe sous le sens, explique-t-il. Non seulement Moncton est-il le centre géographique des provinces Maritimes, mais à l'intérieur de la ville, le parc industriel Caledonia Industrial Estates occupe une position stratégique pour desservir ces industries grâce à sa proximité avec la route transcanadienne pour desservir ces industries. »

Selon M. Dupuis, le parc constitue une grappe importante grappe d'entreprises pour les entreprises de transport, et environ 54 % de ses occupants font partie de ce secteur. LeDe plus, le parc abrite aussiégalement des fabricants, des grossistes, des détaillants et de nombreux autres types d'exploitations.

Une grappe d'entreprises, qui se définit comme un endroit géographique où suffisamment de ressources et de compétences sont concentrées pour atteindre un seuil critique dans un secteur. Une telle, cette grappe donc donne aux entreprises qui la constituent un avantage concurrentiel sur les autres.

On a constaté que les grappes permettent d'augmenter la productivité des entreprises qui la composent, de stimuler l'innovation dans cette industrie et d'attirer de nouvelles entreprises dans lce domaine.

M. Dupuis a déclaré que cela a bien fonctionné pour Caledonia Industrial Estates, qui a été conceptualisé à la fin des années 1960 et au début des années 1970. Le parc industriel a ensuite connu une expansion majeure au milieu des années 1990, suivie de deux autres expansions en 2005 et en 2008.

De nombreuses entreprises bien connues sont maintenant exploitées dans le parc, notamment le Centre de distribution de Kent, les entrepôts frigorifiques Kelcold, Shoppers Drug Mart, Kraft Canada, Loblaw Atlantic, Molson et McKesson Canada, pour n'en nommer que quelques-unes.

Les prix des terrains ont grimpé en flèche, la fourchette actuelle se situant entre 123 555 \$ l'hectare (50 000 \$ l'acre) et 136 530 \$ l'hectare (90 000 \$ l'acre). Même si les coûts d'entretien et de maintenance augmentent, M. Dupuis estimea déclaré que le service du développement industriel de la ville a pu maintenir les coûts des terrains industriels et commerciaux bien en deçà des taux du marché régional et national.

Il y a actuellement plus de 160 entreprises dans le parc industriel de Caledonia qui emploie environ 3 600 personnes.

Caledonia Industrial Estates helps keep trucking industry in gear

The trucking industry in Atlantic Canada is growing every year, and facilities like the Caledonia Industrial Estates in Moncton are a key factor in sustaining the industry.

That's the word from Jean-Marc Picard, executive director of the Atlantic Provinces Trucking Association.

The Caledonia Industrial Estates, owned and operated by Moncton Industrial Development, has become a draw for transportation companies with well over half of all the businesses there related to that sector.

"The park is an essential infrastructure in our area and gives companies the facilities to store goods and move goods easily with great access to the highway," Picard said as Moncton Industrial Development prepares to mark its 60th anniversary.

"It handles a lot of commercial and high volume trucks," he said. "For trucking companies this is an important spot with access to key highways. A lot of trucks go in and out of there daily to offload products to be delivered locally and to take products to other locations."



Jean-Marc Picard, executive director of the Atlantic Provinces Trucking Association.
PHOTO: CONTRIBUTE / Jean-Marc Picard, directeur général de l'Association du camionnage des provinces de l'Atlantique. PHOTO: GRACIEUSETÉ

"Having a park like Caledonia Industrial Estates in Moncton is also beneficial because the goods can be transported without the trucks having to move through a residential area," Picard said.

Asked about his predictions for the trucking industry for the future, he said that we are currently seeing rapid growth in the industry, especially in the last six to nine months and he doesn't see that changing.

"We can count on this industry to continue to grow as we make it welcome here," Picard concluded.

“
For trucking companies this is an important spot with access to key highways. A lot of trucks go in and out of there daily to offload products to be delivered locally and to take products to other locations.
”

Jean-Marc Picard
Atlantic Provinces Trucking Association

Added Picard: "At the same time, the industrial park offers cold storage facilities for goods like seafood and frozen food."

The trucking association official said Caledonia Industrial Estates is also the headquarters for a number of trucking companies and multiple products are inbound and outbound daily.

"It is also a head office of a trailer leasing company and maintenance for many of the trucks can be done right there," he said, noting that being able to have support services clustered together in close proximity is another plus for trucking companies.

Le Parc industriel Caledonia favorise la prospérité de l'industrie du camionnage

L'industrie du camionnage au Canada atlantique prend de l'expansion chaque année, et des installations comme le Parc industriel Caledonia de Moncton sont essentielles au soutien de l'industrie.

C'est ce que nous explique Jean-Marc Picard, directeur général de l'Association du camionnage des provinces de l'Atlantique.

Le Parc industriel de Caledonia, dont le propriétaire-exploitant est Développement industriel Moncton, exerce un fort attrait sur les entreprises en transport. En effet, plus de la moitié des entreprises qui s'y trouvent sont du secteur du transport.

« Le parc représente une infrastructure importante pour la région et donne aux entreprises les installations nécessaires pour entreposer et transporter des marchandises facilement, ainsi qu'un accès facile à l'autoroute », a déclaré M. Picard. Développement industriel de Moncton se prépare à souligner son 60e anniversaire.

« L'organisme accueille de nombreux camions commerciaux et camions spéciaux de gros volume, dit-il. Pour les entreprises de camionnage, il s'agit d'un endroit idéal qui donne accès à des autoroutes clés. Beaucoup de camions entrent et sortent tous les jours, soit pour décharger des produits à livrer localement, soit pour les transporter vers d'autres endroits. »

M. Picard ajoute : « Le parc industriel offre également des

entrepôts frigorifiques pour les produits de la mer et les produits surgelés. »

Le représentant de l'Association de camionnage a déclaré que le Parc industriel Caledonia est également le siège social de nombreuses entreprises de camionnage et que de nombreux produits y entrent et en ressortent chaque jour.

« On y retrouve aussi le siège social d'une société de location de remorques, et l'entretien de nombreux camions peut être effectué sur place », a-t-il dit, faisant remarquer que le regroupement de services de soutien à proximité est un autre avantage pour les entreprises de camionnage.

« La présence d'une infrastructure comme le Parc industriel Caledonia à Moncton est également avantageuse parce que les marchandises peuvent être transportées sans que les camions aient à traverser une zone résidentielle », a dit M. Picard.

Interrogé sur ses prévisions concernant l'avenir de l'industrie du camionnage, il a déclaré qu'elle connaît actuellement une croissance rapide, surtout depuis les six à neuf derniers mois, et que cette croissance devrait se maintenir.

« Nous pouvons compter sur la croissance continue de cette industrie, si nous continuons de lui réserver un bel accueil », a conclu M. Picard.

30 professional locations to fit your needs

SPACE FLEXIBILITY

Atlantic COMMERCIAL PROPERTIES INC.

warehouse or office space. we've got your location.
Contact us for competitive, flexible (and friendly) leasing opportunities.

HEAD OFFICE 270 Baig Blvd., Suite A16 Moncton, NB | P 506.853.8000 | E leasing@acpleasing.com www.acpleasing.com

Park's highway access essential for Midland

COMPANY'S REFRIGERATED DISTRIBUTION CENTRE HAS BEEN IN CALEDONIA INDUSTRIAL ESTATES SINCE '95

When transportation, logistics and courier company Midland looked for a location for their refrigerated distribution centre back in 1995, Caledonia Industrial Estates was a logical choice.

"The location provides us with access to major highways and that is essential to our operations," says Shane Esson, senior vice-president and general manager of Midland.

The decision has served the company well, he said.

Today the facility still serves as a major distribution centre for Atlantic Canada and specializes in fresh and frozen food distribution. Esson says its location in the park is an important factor in allowing the firm to hold true to its promise of delivering superior quality service to their customers.

With nearly 50 years of history behind it, Midland is an Atlantic Canadian business success story.

The company began operations in the "middle land" of Nova Scotia, which is where their name originated.

Today, with their head office located in Dieppe and their refrigerated distribution facility in Caledonia Industrial Estates, they have earned an admirable reputation across Canada and the United States as a dependable carrier with a complete lineup of services able to handle

everything from small packages to entire truckloads. They are also HACCP certified which is an international standard defining the requirements for effective control of food safety.

Having their refrigerated distribution centre so close to their home base is efficient and just another way to cement their presence as an impressive and integral part of the Greater Moncton business landscape.

"As part of the J.D Irving group of companies, we are heavily involved in the communities where we live and work," Esson explained.

"One of Midland's largest community events in Greater Moncton is the "Pulling for the United Way" truck pull which takes place in downtown Moncton each September.

"We are also involved in food drives with the Atlantic Provinces Trucking Association, Plaid for Dad fundraisers for Prostate Cancer Canada and are major contributors to the Food Depot Alimentaire among other charitable activities."

Overall, Esson said that Midland is proud of the long-standing relationships they have cultivated by delivering superior quality service, and the Caledonia Industrial Park facility factors in helping them meet customer expectations.

Midland operates three divisions out of their local headquarters: Midland Transport (which offers flexible options like Less-Than-Truckload (LTL) and Truckload (TL) freight services, Midland Courier (delivering to busy Canadian cities and beyond), and Midland Logistics & Freight Brokerage (using their wealth of experience and trusted network of suppliers).



Having their refrigerated distribution centre located in Caledonia Industrial Estates helps Midland meet customer expectations. PHOTO: CONTRIBUTED / Le fait que son leur centre de distribution frigorifique soit situé dans le parc industriel Caledonia Estates aide Midland à répondre aux attentes de ses clients. PHOTO: GRACIEUSESTÉ

L'accès à l'autoroute du parc industriel : un aspect essentiel pour Midland

LE CENTRE DE DISTRIBUTION FRIGORIFIQUE DE L'ENTREPRISE EST IMPLANTÉ DANS LE PARC INDUSTRIEL CALEDONIA ESTATES DEPUIS 1995

Lorsque l'entreprise de transport, de logistique et de messagerie Midland a cherché un emplacement pour son centre de distribution frigorifique en 1995, le parc industriel Caledonia Estates a été un choix logique.

« Cet emplacement nous donne accès aux routes principales, ce qui est essentiel à nos activités », déclare Shane Esson, premier vice-président et directeur général de Midland.

Cette décision a bien servi l'entreprise, ajoute-t-il.

Aujourd'hui, l'installation est toujours un important centre de distribution pour le Canada atlantique et se spécialise dans la distribution d'aliments frais et surgelés. M. Esson affirme que son emplacement dans le parc est un facteur important qui permet à l'entreprise de tenir sa promesse de service de qualité supérieure à ses clients.

Forte de près de 50 ans d'histoire, Midland est une histoire de réussite au Canada atlantique.

L'entreprise a commencé ses activités dans le « milieu ou le cœur » de la Nouvelle-Écosse, ce qui lui a valu son nom.

Aujourd'hui, avec son siège social à Dieppe et son installation de distribution réfrigérée dans le parc industriel Caledonia Estates, elle a acquis une réputation enviable à travers le Canada et les États-Unis en tant que transporteur fiable. Elle offre une gamme complète de services en étant capable de traiter— du petit colis à une pleine charge de camion. Midland est également certifiée pour la norme HACCP, une norme

internationale définissant les exigences relatives à pour un contrôle efficace de la sécurité alimentaire.

Avoir leur son centre de distribution frigorifique si près de sa base d'attache est un gage d'efficacité et c'est un autre moyen de renforcer sa présence en tant que partie intégrante et impressionnante du paysage commercial du Grand Moncton.

« En tant que membre du groupe d'entreprises J.D Irving, nous sommes très impliqués dans les communautés où nous vivons et travaillons », explique M. Esson.

« L'un des plus importants événements communautaires auxquels Midland participe dans le Grand Moncton est le tirage des camions de Tirer à l'unissons pour Centraide qui a lieu au centre-ville de Moncton chaque année en septembre. »

« Nous participons aussi notamment également à des collectes d'aliments avec l'association du camionnage des provinces de l'Atlantique, aux collectes de fonds Carreauté pour Papa pour le Cancer de la prostate Canada et nous contribuons de façon importante au Dépôt alimentaire, entre autres œuvres de bienfaisance.

Dans l'ensemble, M. Esson affirme que Midland est fière des relations de longue date qu'elle entretient grâce à son offre d'un service de qualité supérieure. Il ajoute que les installations du parc industriel de Caledonia l'aident à répondre aux attentes des clients.

Midland exploite trois divisions à partir de son siège social local : Midland Transport [qui offre des options flexibles comme les services de chargement partiel transport de lots brisés (LTL) et de chargement en lots complets (TL)]; Midland Courier (service de messagerie dans les grandes villes canadiennes et ailleurs); et Midland Logistics & Freight Brokerage (logistique et courtage de fret), le tout grâce à sa vaste expérience et à son réseau fiable de fournisseurs.

BINGHAM
LAW · DROIT

Efficient and cost effective legal services in the fields of Litigation and Business Law

Business Law
Commercial Litigation
Employment Law

Une approche efficace et rentable aux services juridiques dans les secteurs du droit du litige et du droit des affaires

Droit des affaires
Litiges commerciaux
Droit de l'emploi

BINGHAM.CA

Place Heritage Court, 300-95, rue Foundry Street, Moncton, NB E1C 5H7
t 506.857.8856 f 506.857.2017

Visibility, plenty of space led Peterbilt Atlantic to set up shop in Caledonia Industrial Estates

Setting up a branch of Peterbilt Atlantic in Moncton's Caledonia Industrial Estates was a natural choice from the start, says general manager Mel Edgett.

It offered what the region's largest heavy-duty truck dealer and leading choice for trucks, trailers, accessories and service needed.

"We wanted to be visible, we needed an exit to the Trans Canada Highway and we needed space to grow," he explained.

"Moncton is a good place to do business and we are pleased to be here."

The company, which employs 35 people, entered the park 12 years ago in leased space. Ten years ago they invested in a 110 x 220 foot state-of-the-art facility that includes 12 full service truck and trailer bays as well as a wash and detail bay.

Peterbilt Atlantic, founded 24 years ago, has headquarters in Fredericton and is also situated in Kentville, Sydney, and Dartmouth, N.S.; Deer Lake, N.L.; and has a parts store in Charlottetown, P.E.I. They also have two stores in Quebec at Saint-Louis-du-Ha!Ha! and St. Pascal.

The Moncton facility has placed in Peterbilt's top 12 awards for excellence in North American locations five times in the last 10 years.

At the Caledonia Industrial Estates facility, the company offers

sales and leasing of new and used trucks and trailers, including their "PacLease" program. They have full service truck leasing, commercial truck rental, contract maintenance and 24-hour emergency assistance.

"We are an authorized dealer for Cummins and Caterpillar and are also a Spartan Motor Home repair centre," said Edgett. "And we adhere to our company's standard of excellence regarding our parts and service operation."

One of the ways they remain distinguished in their field is through their focus on continual learning and they maintain a dealer trainer on staff to help others learn. They also have a comfortable lounge for truckers that includes a fridge, washer and dryer.

"Our goal hasn't changed in the years we have been in business," said Edgett. "We are dedicated to providing our customers with the best products at the best value, and we match that with fast, quality service that's second to none."

As their business flourishes, the company is also conscious of the community in which they work and giving back remains a significant part of their culture.

Locally, Peterbilt Atlantic supports various sports teams including the Peterbilt DQ Royals and UNB Reds through sponsorships along with 4H, Driver Appreciation days, the Convoy for Hope and the Atlantic Provinces Trucking Association.

De la visibilité, beaucoup d'espace, voilà ce qui a poussé Peterbilt Atlantic à s'implanter dans le Parc industriel Caledonia Estates

L'établissement d'une succursale de Peterbilt Atlantic dans le parc industriel Caledonia Estates, à Moncton, a été un choix naturel dès le départ, affirme Mel Edgett, directeur général.

Il offrait ce dont avait besoin le plus grand – et incidemment le meilleur – concessionnaire de camions lourds, de remorques, d'accessoires et de service de la région.

« Nous voulions de la visibilité, nous avons besoin d'une sortie sur l'autoroute transcanadienne et nous avons besoin d'espace pour grandir » précise-t-il.

« Moncton est un bon endroit pour faire des affaires et nous sommes heureux d'être ici. »

L'entreprise, qui emploie 35 personnes, est arrivée dans le parc il y a 12 ans dans des locaux loués. Il y a dix ans, elle a investi dans une installation à la fine pointe de la technologie de 110 x 220 pieds qui comprend douze aires de service complet pour camions et remorques ainsi qu'une aire de lavage et de polissage.

Fondée il y a 24 ans, Peterbilt Atlantic a son siège social à Fredericton et est également située à Kentville, Sydney et Dartmouth (en Nouvelle-Écosse), à Deer Lake (Terre-Neuve-et-Labrador), et l'entreprise possède un magasin de pièces à Charlottetown (à l'Île-du-Prince-Édouard). Elle possède également deux magasins au Québec, à St. Pascal et à Saint-Louis-du-Ha!Ha!.

L'installation de Moncton a reçu cinq fois au cours des dix dernières années une place parmi les douze premiers prix d'excellence de Peterbilt en Amérique du Nord.

Dans le parc industriel de Caledonia, l'entreprise offre la vente et la

location à bail de camions et de remorques neufs et usagés, y compris leur programme «PacLease». Ils offrent des services complets de location de camions, de location de camions commerciaux, d'entretien contractuel et d'assistance d'urgence 24 heures sur 24.

« Nous sommes un concessionnaire agréé pour Cummins et Caterpillar et nous sommes également un centre de réparation Spartan Motor Home, fait remarquer M. Edgett. « Et nous adhérons aux normes d'excellence de notre entreprise en matière de pièces et de service. »

L'une des façons dont ils se distinguent dans leur domaine est de se concentrer sur l'apprentissage continu. Ils ont d'ailleurs dans leurs rangs un formateur de concessionnaires qui aide les autres à apprendre. Ils disposent également d'un salon confortable pour les camionneurs, salon équipé d'un réfrigérateur, d'une laveuse et sècheuse.

« Notre objectif n'a pas changé depuis que nous sommes en affaires, souligne M. Edgett. Nous nous engageons à fournir à nos clients les meilleurs produits au meilleur rapport qualité/prix, et nous leur offrons un service rapide et de qualité inégalée.

Au fur et à mesure qu'elle prospère, l'entreprise se soucie également de la communauté dans laquelle elle travaille et donner en retour demeure un élément important de leur culture.

À l'échelle locale, Peterbilt Atlantique appuie diverses équipes sportives, y compris les Peterbilt DQ Royals et les Reds de l'UNB par le biais de commandites. Elle appuie aussi le club 4H, elle organise des journées de reconnaissance des conducteurs, elle parraine le Convoy for Hope et l'association de camionnage des provinces de l'Atlantique.

ATLANTIC CANADA'S AWARD WINNING CARRIER



As of one Canada's leading transportation and logistics specialists, Armour Transportation Systems provides its customers with:

- A truckload division servicing all of North America
- Strategic alliances with less-than-truckload partners across Canada, the United States and Mexico
- Warehousing and distribution services in Halifax, Moncton & St. John's
- Container services via the Port of Halifax
- A courier division servicing all of Atlantic Canada




armour.ca 1.800.561.7987



At their Caledonia Industrial Estates facility, Peterbilt offers sales and leasing of new and used trucks and trailers, PHOTO: CONTRIBUTED / Dans ses installations du parc industriel Caledonia Estates, Peterbilt offre la vente et la location à bail de camions et de remorques neufs et d'occasion. PHOTO: GRACIEUSETE



Caledonia Industrial Estates provides Keltic Transportation inc. with proximity to a cluster of transportation companies in the area, service shops and equipment vendors. PHOTO: CONTRIBUTED

Caledonia Industrial Estates provides Keltic Transportation Inc. room to grow

Keltic Transportation Inc. was founded in June of 1997 by Noel Mullins.

Keltic initially began as a small operation with Noel, a small office staff and a handful of drivers. They focused on providing full-load refrigerated services to their customer base.

His son, Brandon, director of operations, says that today the company is a top-tier, full service, asset-based transportation solutions provider.

Keltic Transportation has grown their transportation division to more than 130 trucks and 180 employees, and yet still maintains a family environment that they have worked to achieve since inception.

“We’ve been in Caledonia Industrial Estates for 18 years in three different locations,” Brandon Mullins said. “First we were in leased space, and then 10 years ago we built our own facility. For us, expansion is an option we can anticipate as we continue to grow, and we have purchased seven acres across the street to be ready for when that happens.”

Mullins said the location in the Moncton Industrial Development owned and operated park was the right spot for Keltic right from the start.

“It’s a fast-growing industrial park and gives us access to the highway and high visibility. People can see us as they drive by on the Trans-Canada. We have big parking spaces for our trucks and space for a great facility here that offers a gym and lounge with television for our operators, as well as a kitchen and laundry services.

Added Mullins: “We also wanted to be close to the cluster of transportation companies in the area along with the proximity to service shops and equipment vendors to provide us easy access in our day to day operations.”

Although refrigerated services remain a company focus, they have shifted their attention to dry freight as well as acquiring a distinguished reputation in other areas of expertise.

“Our logistics division has shown considerable growth due to our ability to provide companies with a combination of our own equipment, and reputable partner carriers who share the same core values for service,” Mullins said.

“This allows us to provide complete coverage throughout North America, from partial loads to full loads, dry or refrigerated, international freight forwarding (air and ocean), flatbed, over dimensional, expedited services and other services.

“By offering a logistics solution, customers can be assured seasonal peaks in volume can be handled easily by our team,” he said. “Our

logistics personnel have the expertise, contacts and determination to get the job done.”

Aside from the Moncton headquarters, the company also has a facility in Oakville, Ont. which employs a staff of 20 logistics co-ordinators and business development staff and was opened 12 years ago.

Keltic Transportation Inc. has been recognized for the past two years in Canadian Shipper as a TL Motor Carrier Award winner. More than 1,600 shippers across the country cast more than 2,000 carrier evaluations for the TL category. Only 12 carriers surpassed the Benchmark of Excellence in KPI categories such as on time performance, quality of equipment operation, information technology, competitive pricing, customer service, leadership in problem solving, ability to provide value-added services and sustainable transportation policies.

The Mullins family have embraced Moncton as their home and they and Keltic Transportation as a company and their employees are committed to giving back to the area and region as well.

They are heavily involved in sponsoring youth sports, supporting the construction of the new YMCA in north end Moncton, giving to both local hospital corporations, and supporting the Peter Mckee Community Food Centre.

“It’s a fast-growing industrial park and gives us access to the highway and high visibility. People can see us as they drive by on the Trans-Canada.”

*Brandon Mullins
Keltic Transportation Inc.*

Le Parc industriel Caledonia offre de la place pour grandir à l’entreprise Keltic Transportation Inc.

La compagnie Keltic Transportation Inc. a été fondée en juin 1997, par Noel Mullins. Elle était au départ une petite entreprise avec M. Mullins à la tête, un personnel de bureau limité et quelques chauffeurs. L’entreprise offrait à sa clientèle des services de transport de charges complètes par camions frigorifiques.

Son fils Brandon, directeur des opérations, affirme qu’aujourd’hui, l’entreprise est un fournisseur hors pair de solutions de transport fondées sur l’actif, à service intégral.

La division des transports de Keltic compte maintenant plus de 130 camions et 180 employés, mais continue d’être gérée dans une atmosphère familiale, qu’elle s’efforce de garder depuis sa création.

« Nous logeons au parc industriel Caledonia depuis 18 ans, et nous y avons occupé trois lieux différents, a déclaré Brandon Mullins. Nous étions d’abord dans des locaux loués, puis, il y a dix ans, nous avons construit notre propre installation. Aujourd’hui, à mesure que nous poursuivons notre croissance, nous pouvons prévoir de l’expansion. C’est pourquoi nous avons acheté sept acres de terrain de l’autre côté de la rue pour être prêts au moment opportun. »

“C’est un parc industriel en pleine expansion qui nous donne accès à l’autoroute et à une grande visibilité. Les gens peuvent nous voir lorsqu’ils roulent sur la Transcanadienne.”

*Brandon Mullins
Keltic Transportation Inc.*

M. Mullins affirme que le parc industriel dont l’organisme Développement industriel de Moncton est propriétaire-exploitant était le bon endroit pour Keltic dès le début.

« C’est un parc industriel en pleine expansion qui nous donne accès à l’autoroute et à une grande visibilité. Les gens peuvent nous voir lorsqu’ils roulent sur la Transcanadienne. Nous avons de grandes places de stationnement pour nos camions et plein d’espace, ce qui nous a permis de construire une grande installation dotée d’un gymnase, d’un salon avec télévision pour nos chauffeurs, ainsi que d’une cuisine et des services de blanchisserie.

M. Mullins ajoute : « Nous voulions également être près du groupe d’entreprises de transport de la région et à proximité des ateliers d’entretien et des fournisseurs de matériel pour nous offrir un accès facile dans nos activités quotidiennes. »

Bien que l’entreprise offre encore des services frigorifiques, elle s’est quelque peu réorientée vers le transport de marchandises sèches, et elle



Keltic Transportation Inc. a son siège social dans le parc Caledonia depuis 18 ans. PHOTO : GRACIEUSETÉ

a acquis une réputation enviable dans d’autres domaines d’expertise.

« Notre division logistique affiche une croissance remarquable grâce à sa capacité de fournir aux entreprises une combinaison d’éléments : notre propre matériel ainsi que celui de transporteurs partenaires réputés qui partagent les mêmes valeurs fondamentales en matière de services », explique M. Mullins.

« Cela nous permet d’offrir un service complet partout en Amérique du Nord : des chargements partiels ou complets, secs ou réfrigérés, le transport en transit international (aérien et maritime), le transport en camion à plate-forme, le transport de charges de dimensions excédentaires, les services accélérés et autres services. »

« En offrant aux clients une solution logistique, nous leur garantissons que notre équipe peut facilement gérer les pointes saisonnières de la demande, dit-il. Notre personnel responsable de la logistique a l’expertise, les contacts et la détermination pour faire le travail. »

En plus du siège social de Moncton, l’entreprise possède une installation à Oakville, en Ontario, qui emploie 20 coordonnateurs de la logistique et du développement des affaires. Cette dernière a ouvert ses portes il y a 12 ans.

Au cours des deux dernières années, le magazine Canadian Shipper a remis à Keltic Transportation Inc. le prix de la catégorie transport de lot complet (TL) pour les transporteurs routiers. Plus de 1 600 expéditeurs à travers le pays ont évalué quelque 2 000 transporteurs pour la catégorie TL. Seulement 12 transporteurs ont surpassé la norme d’excellence relativement aux indicateurs de rendement clés suivants : le respect des délais, la qualité de fonctionnement du matériel, la technologie de l’information, les prix concurrentiels, le service à la clientèle, le leadership en résolution de problèmes, la capacité d’offrir des services à valeur ajoutée et les politiques de transport durable.

La famille Mullins a adopté Moncton. C’est pourquoi elle-même ainsi que l’entreprise Keltic Transportation et tous ses employés se sont engagés à réinvestir dans leur ville et leur région. En effet, ils participent fortement dans la commandite de sports pour les jeunes, ils soutiennent la construction du nouveau YMCA dans le secteur nord de Moncton, font des dons aux deux régies de santé locales et soutiennent le Centre alimentaire communautaire Peter Mckee.

Trailer Wizards Inc. finds Caledonia Industrial Estates the best place to be

PARK'S ATTRIBUTES LET COMPANY PROVIDE 'INDUSTRY-LEADING CUSTOMER EXPERIENCE'

When Trailer Wizards Inc., Canada's largest and only national provider of flexible commercial trailer fleet solutions, was seeking an eastern location, Caledonia Industrial Estates operated by Moncton Industrial Development was picked for a number of reasons.

"It was central to Atlantic Canada, had access to highways, featured a cluster of transportation businesses, and good operational cost points," says Daran Ultican, vice-president of sales, Atlantic.

Trailer Wizards has an impressive fleet of more than 23,000 trailers in more than 20 locations across the country, a team of expert technicians, and a leadership team committed to continuous improvement processes, said Ultican.

"All together, that allows us to deliver an industry-leading customer experience."

The company is the place to do business whether you need to rent or lease a trailer, perform trailer maintenance, book a storage trailer, buy

trailer parts, or even get roadside assistance for your fleet anywhere in North America.

Their focus at the Caledonia Industrial Estates is semi-trailer rentals and repairs, said Ultican.

Trailer Wizards was recently named Top Fleet Employers 2018. The Top Fleet Employers program, launched in 2014, is a national program which recognizes the importance of having top human resources policies and practices in the trucking industry.

It honours fleets that offer the best workplaces in Canada's trucking industry. It is not a competition but a recognition of meeting HR (human resources) standards of excellence.

Trailer Wizards, founded in 1963 by Carl Vanderspek, opened its Moncton facility in 2010.

Since opening in the park, they have done land development on an additional seven acres of space and they are happy they selected the location as the centre of operations in this area.

The national company also has a philosophy for giving back to the communities where they do business. In the Greater Moncton area, that means they support Touch a Truck, the United Way Truck Pull, Trucks for Change, Convoy for Hope, the Transport Club of Moncton, the Atlantic Provinces Trucking Association, and Food Depot Alimentaire.



Trailer Wizards Inc.'s focus at the Caledonia Industrial Estates is semi-trailer rentals and repairs. PHOTO: CONTRIBUTED / Au Parc industriel Caledonia, Trailer Wizards Inc. se concentre sur la location et la réparation de semi-remorques. PHOTO: GRACIEUSETÉ

Trailer Wizards Inc. apprécie au plus haut point tous les avantages du Parc industriel Caledonia

LES ATTRAITS DU PARC PERMETTENT À L'ENTREPRISE D'OFFRIR UNE « EXPÉRIENCE CLIENT PARMIS LES MEILLEURES DE L'INDUSTRIE »

Lorsque Trailer Wizards Inc., le plus important et le seul fournisseur national de solutions flexibles pour flottes de remorques commerciales au Canada, se cherchait un emplacement dans l'Est du pays, elle a choisi le Parc industriel Caledonia, exploité par Développement industriel de Moncton, pour plusieurs raisons.

« Le parc était situé au cœur du Canada atlantique, donnait accès aux autoroutes, comptait un regroupement d'entreprises de transport et de bons avantages au chapitre des coûts d'exploitation », explique Daran Ultican, vice-président des ventes, secteur de l'Atlantique.

« Trailer Wizards possède une flotte impressionnante de plus de 23 000 remorques réparties entre une vingtaine d'endroits à travers le pays, une équipe de techniciens très compétents et une équipe de direction engagée dans des processus d'amélioration continue », a déclaré M. Ultican.

« Somme toute, cela nous permet d'offrir une expérience client parmi les meilleures de l'industrie. »

Trailer Wizards est l'endroit idéal pour brasser des affaires, que vous vouliez louer une remorque à court ou à long terme, effectuer des travaux de maintenance, réserver une remorque d'entreposage, acheter des pièces ou même obtenir une assistance routière pour votre flotte partout en Amérique du Nord.

Au Parc industriel Caledonia, on se concentre sur la location et la réparation de semi-remorques, selon M. Ultican.

L'entreprise Trailer Wizards a récemment été nommée au Top Fleet Employers 2018. Ce programme des meilleurs employeurs de flottes de camions, lancé en 2014, est un programme national qui souligne l'importance d'avoir des politiques et des pratiques exemplaires en matière de ressources humaines dans l'industrie du camionnage.

Le programme rend hommage aux flottes de camions qui offrent les meilleurs milieux de travail de l'industrie canadienne du camionnage.

Il ne s'agit pas d'un concours, mais d'une reconnaissance du respect des normes d'excellence en matière de ressources humaines.

L'entreprise Trailer Wizards, fondée en 1963 par Carl Vanderspek, a ouvert ses portes à Moncton en 2010.

Depuis son installation dans le Parc industriel Caledonia, l'entreprise a aménagé un terrain supplémentaire d'une superficie de sept acres, et elle est heureuse d'avoir choisi cet endroit pour son centre régional des opérations.

L'entreprise nationale a également pour philosophie de réinvestir dans la collectivité où elle exerce ses activités. Dans la région du Grand Moncton plus précisément, elle appuie l'Expérience Touche-Tout, Trier à l'unisson pour Centraide, le réseau Trucks for Change, le Convoi pour l'espoir, le Club de transport de Moncton, l'Association du camionnage des provinces de l'Atlantique et la banque Dépôt alimentaire.



Le parc était situé au cœur du Canada atlantique, avait accès aux autoroutes, comptait un regroupement d'entreprises de transport et de bons avantages au chapitre des coûts d'exploitation.

Daran Ultican,
vice-président des ventes,
secteur de l'Atlantique Trailer Wizards Inc.



If you're there,
we're there...
coast to coast



The most trailers
The most locations

Ready to go when you are!

1 855 327 9757
trailerwizards.com



Kelcold's 101,000 square foot, third-party cold storage facility in Caledonia Industrial Estates handles all types of frozen food, from dairy products to meats. PHOTO: CONTRIBUTED

L'entrepôt frigorifique tiers de 101 000 pieds carrés de Kelcold, situé dans le parc industriel Caledonia Estates, traite tous les types d'aliments congelés, des produits laitiers aux viandes. PHOTO : GRACIEUSETÉ

Setting up in Caledonia Industrial Estates has proven 'very fruitful' for Kelcold

When Gilles Godin, general manager of Kelcold Refrigerated Warehouse and Logistics, Inc., looks out over their facility in Caledonia Industrial Park, he describes the company's decision to settle there as "very fruitful given the short time we've been in operations thus far."

The sister company to Bulk Carriers (P.E.I.) Limited, Kelcold opened its doors in May of 2018 to their modern, state-of-the-art, full-service, temperature-controlled warehouse, the largest refrigerated warehouse in Moncton.

"Through our evaluation, Moncton stood out as being the best location because of its geographical location in the Maritimes," he said. "Caledonia Industrial Estates was chosen for its central location in the Maritimes as well, with easy access for trucking companies travelling on all major highways."

The company's 101,000 square foot third party cold storage facility is designed to store frozen food. Kelcold is the only third party cold storage company in Atlantic Canada to offer a complete cold chain solution.

"We handle all types of frozen food from fisheries to agriculture to processed food, dairy products and frozen meats," Godin explained.

The management and team bring 46 years of experience to Kelcold although it is a relatively new player. As well, their sister firm Bulk Carriers has been in business since 1973. They specialize in temperature-controlled transportation and because of that, they saw a need for more cold storage capacity in Atlantic Canada.

At the Caledonia Industrial Parks facility, Godin said they perform warehouse services for the food industry and for the transportation industry as well.

"Our services consist of warehousing product, temperature controlled cross docking, container loading for overseas shipment, and labelling of product for shipping in various countries," he explained.

"We are the only cold storage facility east of Montreal that offers warehousing, equipment-owned transportation and logistics through bulk carriers."

The cross docking is particularly important for the safe transportation of frozen food products. The warehouse docks

“Through our evaluation, Moncton stood out as being the best location because of its geographical location in the Maritimes. Caledonia Industrial Estates was chosen for its central location in the Maritimes as well.”

Gilles Godin
Kelcold Refrigerated Warehouse and Logistics, Inc.

are 75 feet deep without any obstruction allowing the team to stage for receiving and shipping in an efficient manner. All of the loading docks are equipped with vertical dock levelers where trailer doors are open from inside the dock, eliminating the chance of temperature abuse while the trailer is backed up at the door.

The company employs between 15 and 30 people.

The decision to open the warehouse is working well for Kelcold. Godin said they are already in the planning stage for long-term expansion and have the capacity in the park to add another 110,000 square feet of warehousing to their existing space.

Currently the company has a 46 million pound storage capacity and 21,000 square feet of refrigerated dock.

L'implantation dans le parc industriel de Caledonia s'est révélée très fructueuse pour Kelcold

Lorsque Gilles Godin, directeur général de Kelcold Refrigerated Warehouse and Logistics, Inc. examine ses installations du parc industriel de Caledonia, il décrit la décision de l'entreprise de s'y installer comme étant « très fructueuse compte tenu du peu de temps depuis que nous sommes en affaires ».

Une filiale de Bulk Carriers (Î.-P.-É.) Limited, Kelcold a ouvert ses portes en mai 2018 avec son entrepôt moderne, à la fine pointe de la technologie, qui offre un service complet à température contrôlée. Kelcold est le plus grand entrepôt réfrigéré de Moncton.

« D'après notre évaluation, Moncton s'est démarquée comme étant le meilleur emplacement en raison de sa situation géographique dans les Maritimes », dit-il. « Nous avons aussi choisi le parc industriel Caledonia Industrial Estates pour sa situation centrale dans les Maritimes, ainsi que pour l'accès facile qu'il offre aux entreprises de camionnage voyageant sur toutes les grandes autoroutes. »

L'entrepôt frigorifique pour tierce partie de 101 000 pieds carrés de la société est conçu pour l'entreposage d'aliments congelés. Kelcold est la seule entreprise d'entreposage frigorifique tierce partie au Canada atlantique à offrir une solution complète visant la chaîne du froid.

« Nous manipulons tous les types d'aliments congelés, des produits de la pêche aux produits agricoles, en passant par les aliments transformés, les produits laitiers et les viandes congelées », explique M. Godin.

Bien que Kelcold soit un joueur relativement nouveau, sa direction et son équipe sont forts de 46 ans d'expérience. De plus, sa société sœur, Bulk Carriers, est en affaires depuis 1973. Ils se spécialisent dans le transport à température contrôlée et, pour cette raison, ils ont constaté le besoin d'une plus grande capacité d'entreposage frigorifique au Canada atlantique.

M. Godin précise que dans leur installation du parc industriel de Caledonia Estates, ils offrent des services d'entreposage pour l'industrie alimentaire tout comme pour l'industrie du transport.

« Nos services comprennent l'entreposage des produits, le transbordement à température contrôlée, le chargement des conteneurs pour les expéditions outre-mer et l'étiquetage des produits pour l'expédition dans divers pays », poursuit-il.

« Nous sommes le seul entrepôt frigorifique à l'est de Montréal à offrir des services d'entreposage, de transport avec notre propre équipement ainsi que de logistique par vraquiers. »

Le transbordement est particulièrement important pour le transport

sûr des produits alimentaires congelés. Les quais de l'entrepôt ont une profondeur de 75 pieds sans obstruction, ce qui permet à l'équipe d'exécuter la réception et l'expédition avec efficacité. Tous les quais de chargement sont équipés de niveleurs de quai verticaux où les portes de la remorque sont ouvertes de l'intérieur du quai, ce qui élimine le risque de fluctuation de température lorsque la remorque est reculée à la porte.

L'entreprise emploie entre 15 et 30 personnes.

La décision d'ouvrir l'entrepôt a été la bonne pour Kelcold. M. Godin ajoute qu'ils sont déjà en train de planifier une expansion à long terme et qu'ils ont la capacité, dans le parc industriel, d'ajouter 110 000 pieds carrés supplémentaires d'entreposage à leur espace existant.

À l'heure actuelle, l'entreprise a une capacité d'entreposage de 46 millions de livres et un quai réfrigéré de 21 000 pieds carrés.

“Selon notre évaluation, Moncton s'est démarquée comme étant le meilleur emplacement en raison de sa situation géographique dans les Maritimes. Nous avons choisi le parc industriel Caledonia Industrial Estates pour sa situation centrale dans les Maritimes.”

Gilles Godin
Kelcold Refrigerated Warehouse and Logistics, Inc.

BUILD-TO-SUIT development



MACC Commercial Properties
759 Main St., Suite 202, Moncton, NB E1C 1E5
(506) 858-9113
www.macommercialcentre.com



At MACC, we work in partnership with you to convert your vision into a building that embraces your organization's needs. Our collaborative approach allows for quick completion of projects without compromising cost savings or value.

Locally owned and operated since 1996, we have acquired, repositioned and developed over 725,000 square feet of properties. Our portfolio is mostly comprised of light industrial and mixed used properties in New Brunswick, Nova Scotia and Ontario.

Caledonia Industrial Estates was ideal location for Sleep Country's new distribution centre

One of the newest residents of Caledonia Industrial Estates, a business park operated by Moncton Industrial Development, is a distribution centre for Sleep Country, Canada's leading specialty retailer dedicated to sleep.

Phillip Besner, vice-president of real estate and business development with Sleep Country, said the company plans to open a distribution centre there on Dec. 3, 2018.

"This facility will fulfill all orders stemming from our Moncton, Dieppe, Fredericton, Saint John and Prince Edward Island stores," he said.

The company opted for the Caledonia Industrial Estates location because of its proximity and easy access to the highway.

"That was certainly the most critical aspect of our decision," Besner said. As well, the site secured allows Sleep Country the ability to expand in the future which was another important consideration.

Sleep Country is Canada's leading mattress and bedding retailer and the only specialty sleep retailer with a national footprint. They also offer a large selection of bedding essentials such as sheets, pillows, duvets, headboard, platform bases, throws, weighted blankets and even dog beds.

They also carry an extensive lineup of lifestyle adjustable bases.

Founded in 1994 by Christine Magee, Stephen Gunn and Gordon Lownds in Vancouver, B.C., the chain currently operates 262 stores across Canada.

The new distribution centre in Caledonia Industrial Estates will employ between three to 10 associates at any given time.

In keeping with the company's mandate of building strong links within

each community it operates in, Sleep Country and its team of associates in the Greater Moncton area are already actively giving back in the area through programs such as Give a Kid a Coat.

They have already donated bedding and mattresses to three women's shelters in New Brunswick. Crossroads for Women in Moncton, Liberty Lane Transition House in Fredericton and Cloverdale Centre for Women in Saint John all benefited from Sleep Country's generosity.

"It's our privilege to give back to the communities we do business in," said Besner.

The new distribution centre for Sleep Company in Moncton is a 15-year lease with further options to renew.

"We're excited for our new home and look forward to helping more residents of New Brunswick and Prince Edward Island get the sleep they need and deserve," added Besner.



Artist's rendering of Sleep Country's new distribution centre in Moncton's Caledonia Industrial Estates. PHOTO: CONTRIBUTED / Représentation artistique du nouveau centre de distribution de Sleep Country dans le Parc industriel Caledonia, à Moncton. PHOTO: GRACIEUSE TÉ

Le Parc industriel Caledonia était l'emplacement idéal pour le nouveau centre de distribution de Sleep Country

Le Parc industriel Caledonia, un parc d'affaires exploité par Développement industriel de Moncton, accueillera bientôt un tout nouveau locataire, soit le centre de distribution de Sleep Country, plus grand détaillant spécialisé dans le sommeil au Canada.

Phillip Besner, vice-président de l'immobilier et du développement des affaires chez Sleep Country, a déclaré que l'entreprise prévoit y ouvrir son centre de distribution le 3 décembre 2018.

« Cette installation prendra en charge toutes les commandes provenant de nos magasins de Moncton, Dieppe, Fredericton, Saint John et de l'Île-du-Prince-Édouard », a-t-il déclaré.

L'entreprise a choisi le Parc industriel Caledonia en raison de sa proximité et de sa facilité d'accès à l'autoroute.

« C'était certainement l'aspect le plus crucial de notre décision », a dit M. Besner. De plus, l'emplacement obtenu permettra à Sleep Country de prendre de l'expansion à l'avenir, ce qui était une autre considération importante.

Sleep Country est le plus important détaillant spécialisé dans le sommeil au Canada et le seul détaillant de matelas présent à l'échelle nationale. L'entreprise offre également un grand choix d'articles de literie de base comme des draps, des oreillers, des couettes, des têtes de lit, des cadres de lit, des jetés, des couvertures lestées et même des lits pour chiens.

En outre, on peut y trouver une vaste gamme de bases réglables « style

de vie ».

Fondée en 1994 par Christine Magee, Stephen Gunn et Gordon Lownds à Vancouver, en Colombie-Britannique, la chaîne exploite actuellement 262 magasins à travers le Canada.

Le nouveau centre de distribution du Parc industriel Caledonia comptera entre trois et dix employés à tout moment.

Sleep Country a pour mandat de vouloir établir des liens solides au sein de chaque collectivité où elle exerce ses activités. C'est pourquoi l'entreprise et son équipe de la région du Grand Moncton s'emploient déjà activement à redonner à la communauté dans le cadre de programmes tels que Des manteaux pour les enfants.

Sleep Country a déjà fait don de literie et de matelas à trois refuges pour femmes au Nouveau-Brunswick. Le refuge Carrefour pour femmes à Moncton, la maison de transition Liberty Lane à Fredericton et le Cloverdale Centre for Women à Saint John ont tous bénéficié de la générosité de Sleep Country.

« C'est un privilège pour nous de redonner aux communautés dans lesquelles nous faisons des affaires », a déclaré M. Besner.

Le nouveau centre de distribution de Sleep Country à Moncton fait l'objet d'un bail de 15 ans, avec options de renouvellement.

« Nous sommes ravis de notre nouvel emplacement et nous avons hâte d'aider encore plus de gens du Nouveau-Brunswick et de l'Île-du-Prince-Édouard à obtenir le sommeil dont ils ont besoin et qu'ils méritent », a ajouté M. Besner.

NEED WAREHOUSE SPACE?



COMZTAR COMMERCIAL PROPERTIES

LET OUR SOLID REPUTATION BE YOUR GUARANTEE

1st CHOICE WAREHOUSE PROVIDER

Examples of our Family of Clients:



Shred-it

Loomis Express

BRINKS



SIGN UP ON OUR WEBSITE TO RECEIVE AVAILABLE PROPERTIES
COMZTAR.COM

CALL US AT: 506-869-0942



COMZTAR
COMMERCIAL PROPERTIES